

Investor



**Statutární město Brno**  
Dominikánské náměstí 196/1  
Brno-město, 602 00 Brno

Generální  
projektant



**INGUTIS, spol. s r.o.**  
Thákurova 2077/7, 166 29 Praha 6  
(+420) 224 354 363, [ingutis@ingutis.cz](mailto:ingutis@ingutis.cz)  
[www.ingutis.cz](http://www.ingutis.cz)

Zpracovatel architektonického řešení

NÁZEV AKCE	12. STAVBA SEKUNDÁRNÍHO KOLEKTORU ČESKÁ - STŘEDOVA	Zelný trh 331/13 Brno 602 00 <a href="mailto:info@kambrno.cz">info@kambrno.cz</a> +420 770 176 560
INVESTOR	STATUTÁRNÍ MĚSTO BRNO, DOMINIKÁNSKÉ NÁM. 196/1, 602 00 BRNO	
ZPRACOVATEL	KANCELÁŘ ARCHITEKTA MĚSTA BRNA P.O., ZELNÝ TRH 331/3, 602 00 BRNO	DATUM 12.5.2023
ARCHITEKTONICKÉ ŘEŠENÍ		MĚŘÍTKO

Zodpovědná osoba zpracovatele arch.řešení: Ing.arch.David Zajiček, vedoucí odd.veřejný prostor, KAM Brno

Projektant SO



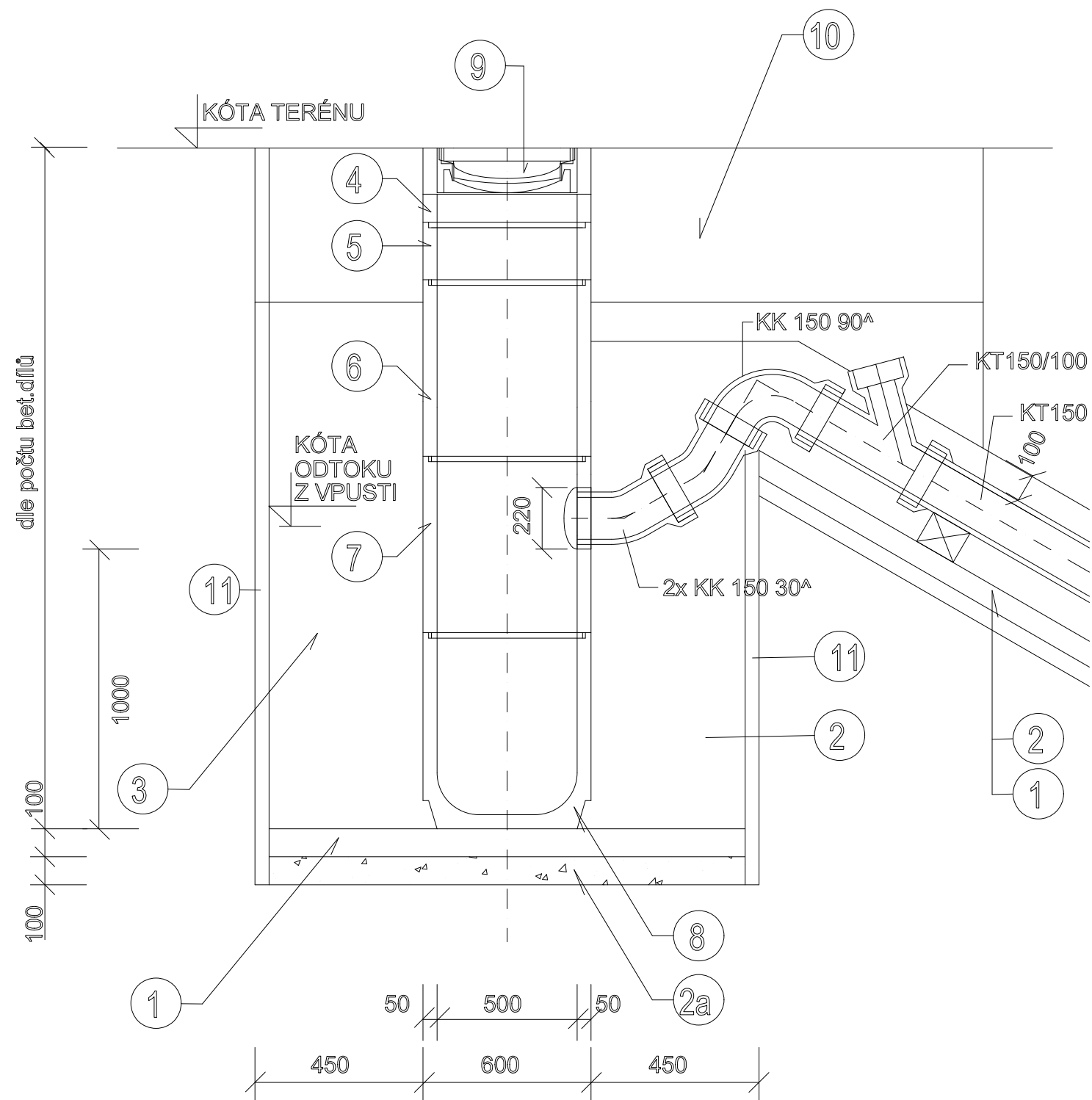
Brněnské  
komunikace  
ÚTVAR DOPRAVNÍHO INŽENÝRSTVÍ

Brněnské komunikace a.s.  
Renneská třída 787-1a  
639 00 Brno  
[www.bkom.cz](http://www.bkom.cz)

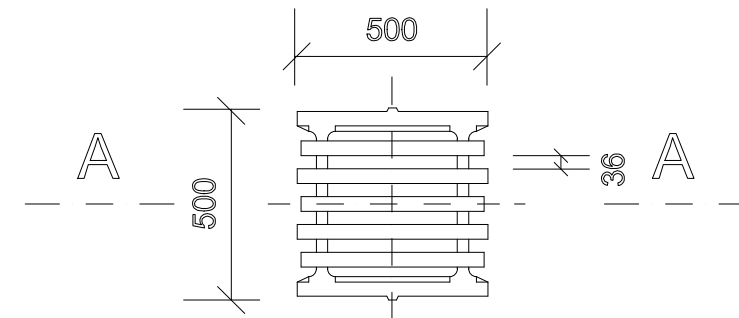
HIP	Ing. Knesl	Navrhl	Ing. Tržil
Zodp. projektant	Ing. Tržil	Vypracoval	Ing. Tržil
Akce			Paré
12. stavba sekundárního kolektoru Česká - Středova			
Část dokumentace  D	SO D.1.5.2 ÚPRAVA ULIČNÍCH VPUSTÍ	Stupeň DÚSP + PDPS Projektová dokumentace pro provádění stavby	
		Datum 05/2023	Revize 02
		Měřítko 1:50	Formát 1 x A4
Příloha	Vzorové řezy	Arch. číslo	
		Č. přílohy 03	

# ULIČNÍ DEŠŤOVÁ VPUST 1:20

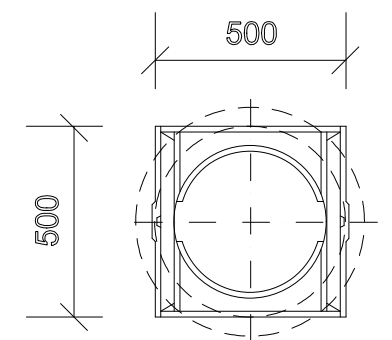
ŘEZ A - A



# PŮDORYS MŘÍŽE



# PŮDORYS RÁMU



LEGENDA:

- 1 ŠTĚRKOPÍSEK
- 2 BETON PROSTÝ C 12/15
- 2a BETON PROSTÝ C 12/15
- 3 OBSYP PÍSKEM - HUTNĚNÝ
- 4 TBV 500-100
- 5 BETONOVÝ DÍL ROVNÝ TBV 500-225
- 6 BETONOVÝ DÍL ROVNÝ TBV 500-650
- 7 BETONOVÝ DÍL ROVNÝ S OTVOREM PRO PŘÍPOJKU TBV 500-710K
- 8 BETONOVÝ DÍL S KALOVOU PROHLUBNÍ TBV 500-710 PK1
- 9 MŘÍŽ VTOKOVÁ 500x300 ŠEDÁ LITINA S PANTEM D 400
- 10 KONSTRUKCE VOZOVKY DLE MÍSTNÍCH PODMÍNEK
- 11 PAŽENÍ PŘÍLOŽNÉ

KK - KOLENO 30° DN 150 - KAMENINA - 2x

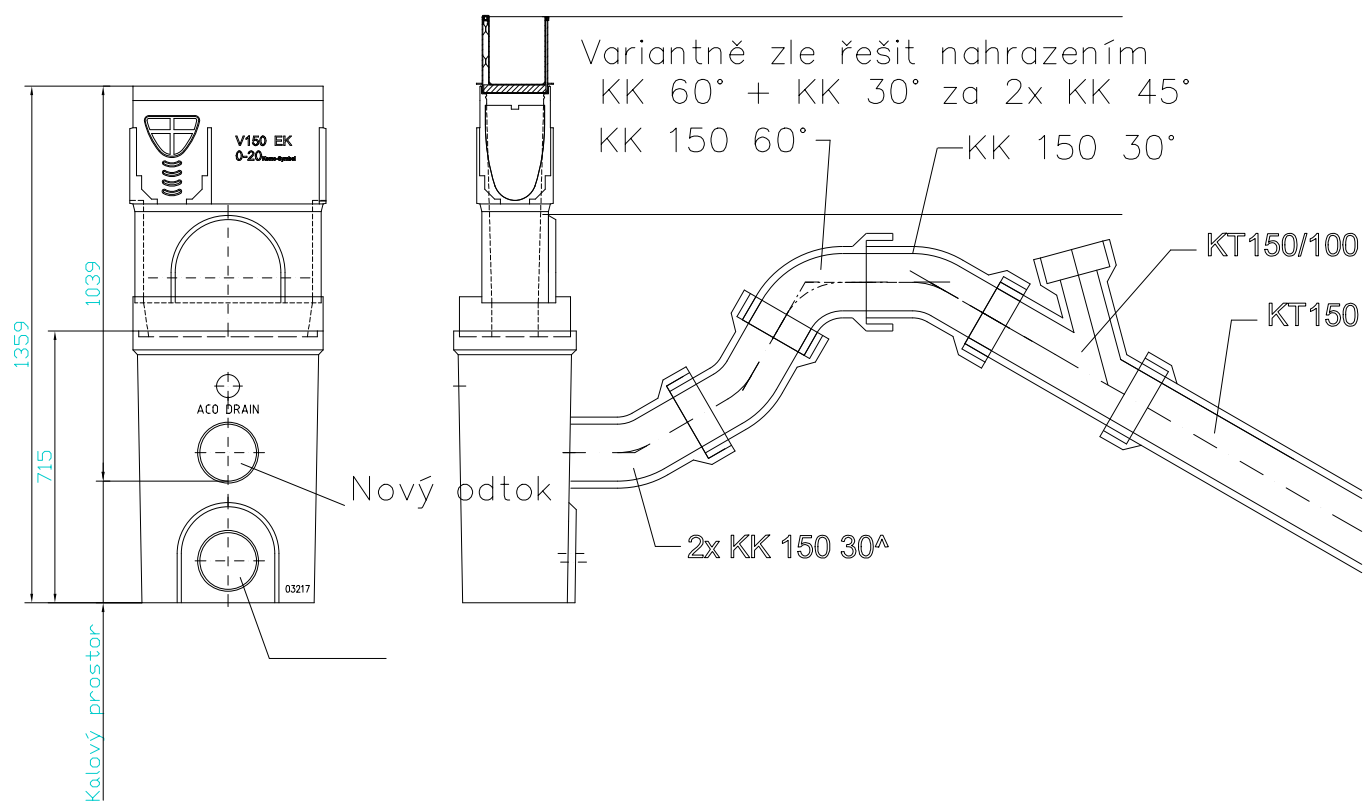
KK - KOLENO 90° DN 150 - KAMENINA

KT - ODBOČKA DN 150/100 - KAMENINA -pro zaústění trativodu

KT - POTRUBÍ DN 150 - KAMENINA

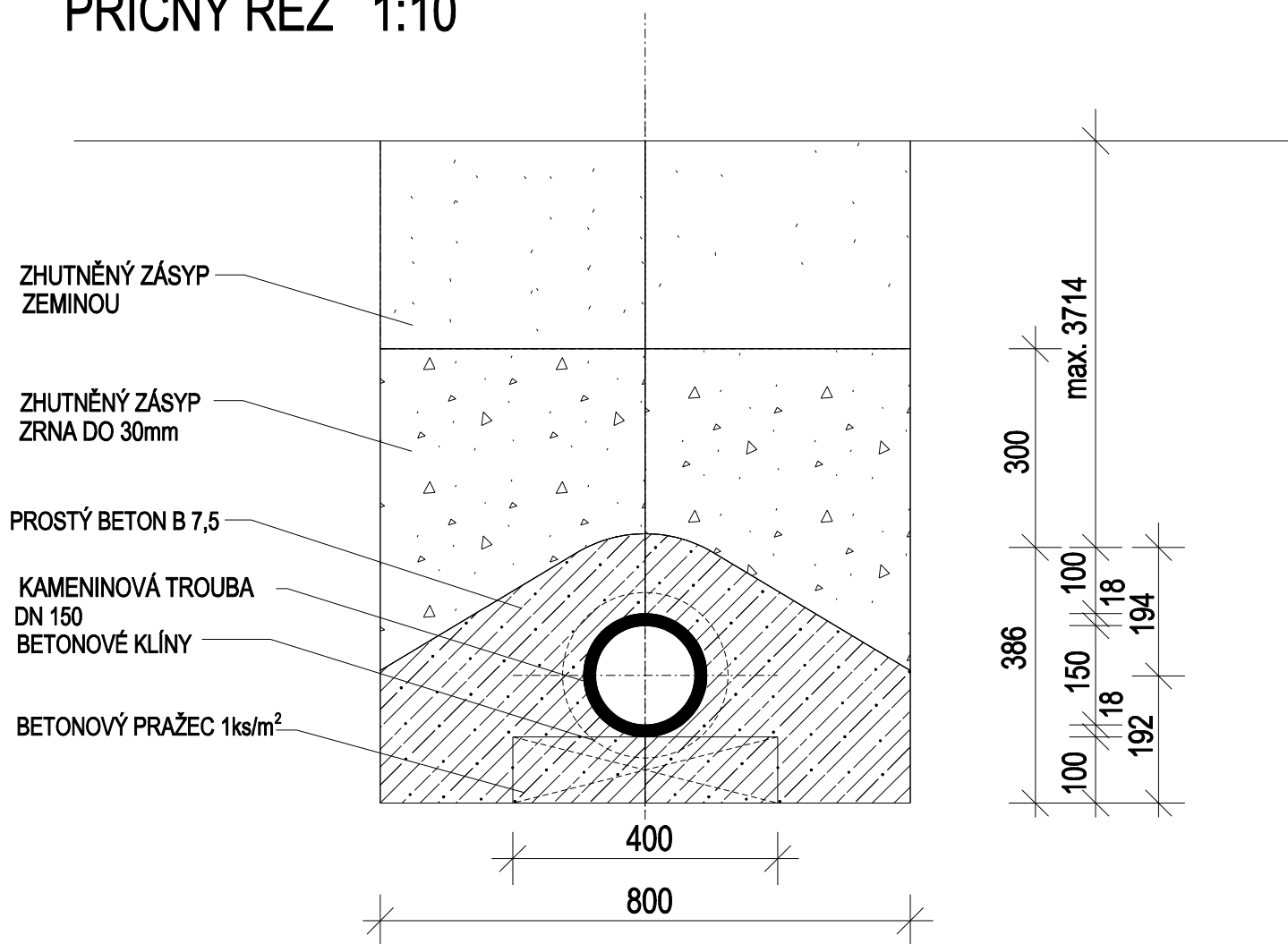
MATERIÁL PŘÍPOJEK: KAMENINA

# ULIČNÍ DEŠŤOVÁ VPUŠŤ PODÉLNÉHO ODVODŇOVAČE 1:20

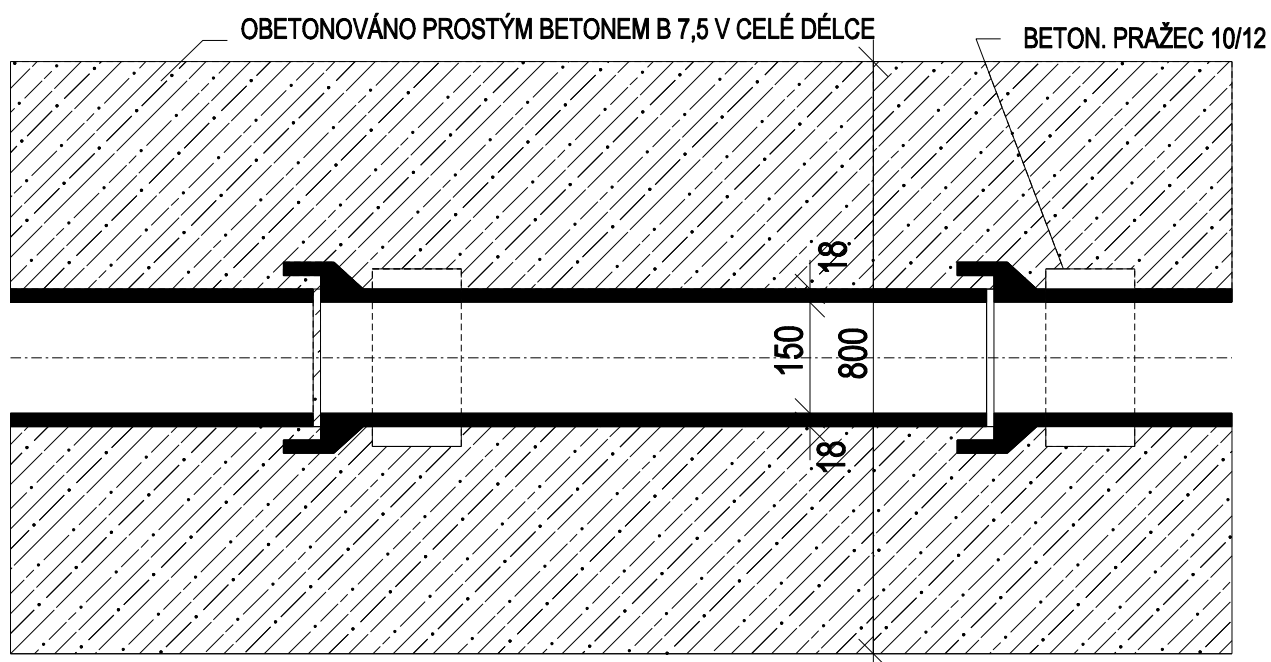


# ULOŽENÍ KAMENINOVÉHO POTRUBÍ DN150

## PŘÍČNÝ ŘEZ 1:10



## PŮDORYSNÝ ŘEZ 1:10



## Mříž vtoková 500x300 s pantem

<b>Třída zatížení:</b>	D 400
<b>Rám:</b>	šedá litina
<b>Mříž:</b>	šedá litina
<b>Hmotnost:</b>	72 Kg
<b>Vnější rozměr:</b>	550x305 mm
<b>Výška rámu:</b>	140 mm
<b>Vtokový průřez:</b>	915 cm <sup>2</sup>
<b>Osazení pro koš:</b>	Typ C3, D1

